

# 不動産物件情報

種別	間取り	築年数	価格	650万円	最寄駅	現況	引渡日	取引態様
中古 一戸建て	4DK	49年9ヶ月			宇都宮駅	所有者居住中	相談	一般媒介

所在地 宇都宮市道場宿町字道城1189番地1  
 《住居表示》 宇都宮市道場宿町1189番地1

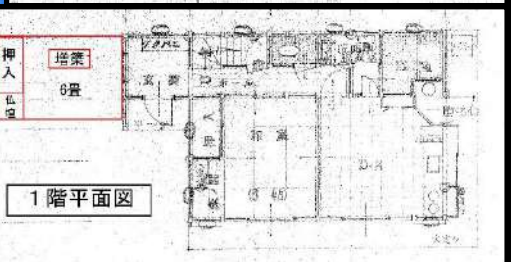
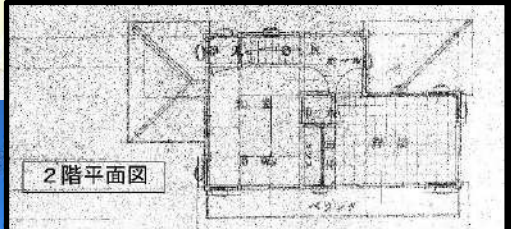
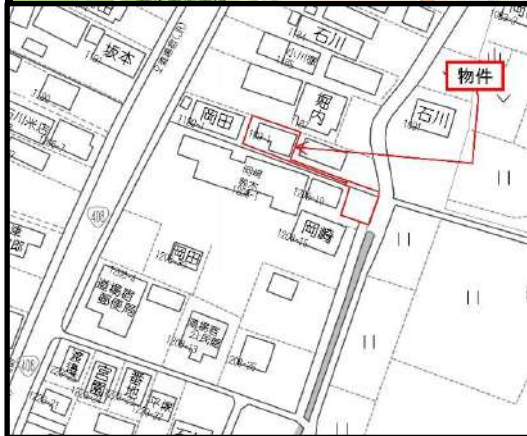
交通 J R 宇都宮線『宇都宮』駅まで7800m 車で20分  
 L R T 線『ゆいの杜西』駅まで1400m 徒歩18分

土地面積	【公簿】328.93㎡ [99.5坪]
私道負担	無
接道	南側幅1.8m公道 接面20m
土地権利	所有権
都市計画	調整区域 用途地域 無指定
地目	宅地 国土地
セットバック	済 上水道 公営水道
下水道	本下水 ガス・オール電化 個別LPG
地勢	平坦 建ぺい率 60% 容積率 200%
法令上の制限	建替え時には建築基準法第43条の許可を要す。

建物面積	1F : 43.06㎡ [13.03坪] / 2F : 28.15㎡ [8.52坪]
【登記】	合計 : 71.21㎡ [21.54坪]
向き	南 構造 木造 工法 軸組工法
築年月	昭和49年6月 駐車場 有 3台以上
リフォーム履歴	—
リノベーション履歴	—
温泉	無

設備・特徴 閑静な住宅街

学区	清原中 [2700m 歩34分] / 清原中央小 [450m 歩6分]
周辺環境	<ul style="list-style-type: none"> <li>ゆいの杜保育園 [1800m 歩23分]</li> <li>郵便局 [210m 歩3分]</li> <li>ファミリーマート [700m 歩9分]</li> <li>かましん [1600m 歩20分]</li> <li>斉藤内科クリニック [1400m 歩18分]</li> <li>清原地区市民センター [2200m 歩28分]</li> <li>栃木銀行 [1700m 歩22分]</li> <li>マクドナルド [1100m 歩14分]</li> </ul>



備考

担当 早坂 剛 ☎ 090-4091-3151 ✉ land\_tech@ace.ocn.ne.jp



☎ 028-660-6444 ☎ 028-660-6466  
 🌐 www.land-technical.net 🐦 @land6tech