

不動産物件情報

種別	現況	引渡日	価格	坪単価	10万円	最寄駅	取引態様
土地	更地	即時		1,150万円	m ² 単価	3万円	宇都宮駅

所在地 宇都宮市氷室町字西原1619番20
 《住居表示》 宇都宮市氷室町1619番20
 交通 J R宇都宮線『宇都宮』駅まで10600m 車で24分
 関東バス『氷室』まで1000m 徒歩13分

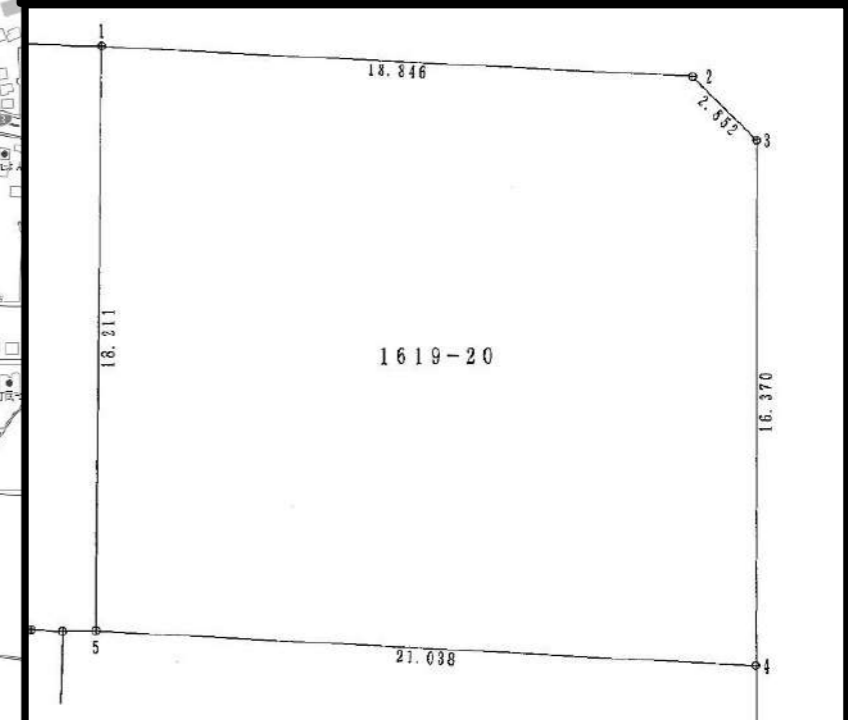
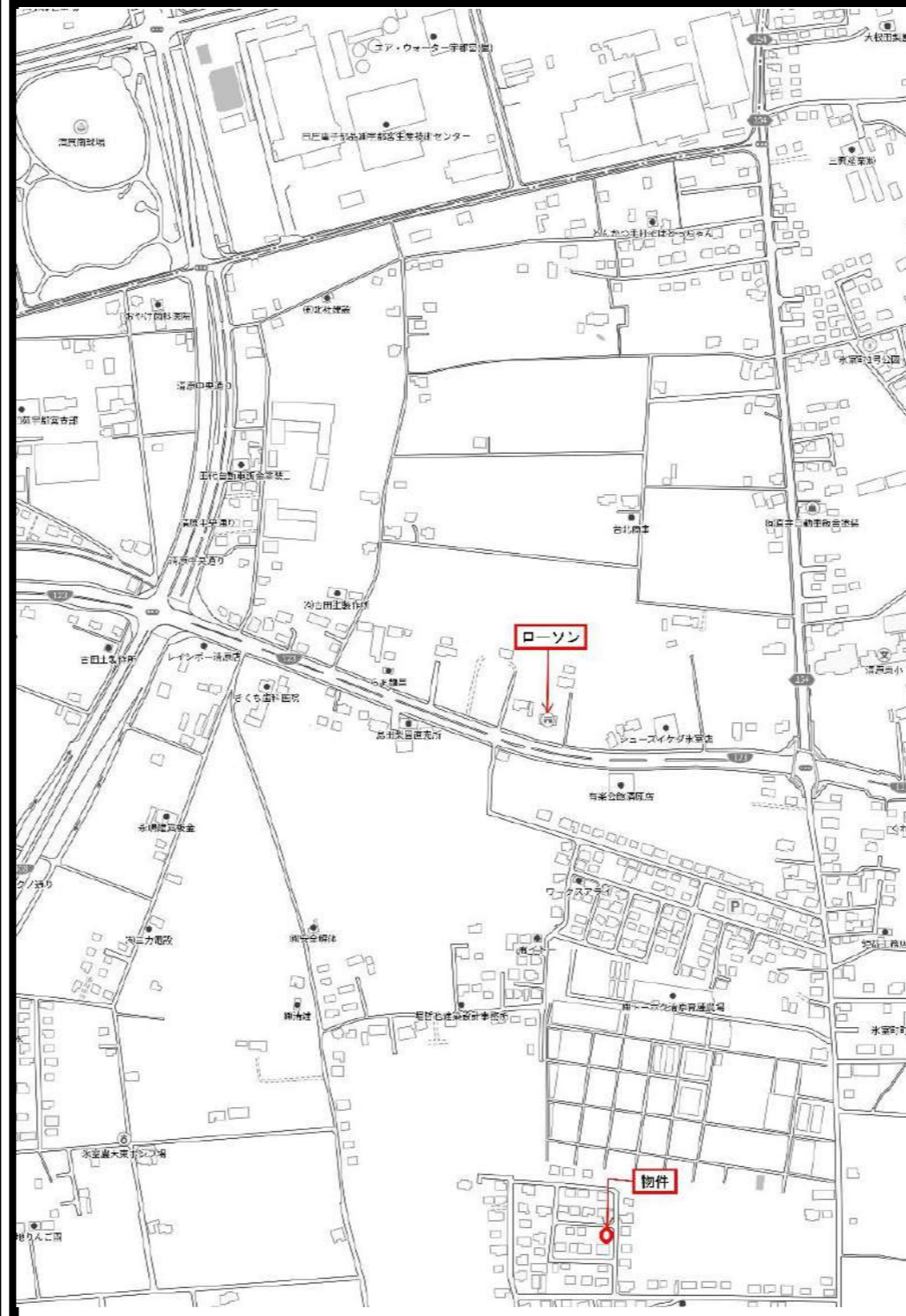
土地面積	【公簿】	380.03m ²	114.95坪
私道負担	無		
接道	東側公道 幅約5m/接面約18.8m	北側公道 幅約4m/接面約16.3m	
土地権利	所有権	—	
都市計画	調整区域	用途地域	無指定
地目	山林	引渡方法	現況渡し
セットバック	不要	—	
地勢	平坦	最適用途	住居用地
建蔽率/容積率	60% / 200%	国土法	
建築条件	無		
法令上の制限	景観法		
その他制限事項			

設備	上水道	公営水道	下水道	本下水
	ガス	個別LPG	—	—
	—			

特徴 閑静な住宅地/緑豊かな住宅地/整形地/開発分譲地内/陽当たり良好/周辺交通量少なめ

周辺環境	学区 清原中学校まで徒歩43分 / 清原東小学校まで徒歩15分
	■ 清原ミドリ幼稚園まで2100m 徒歩27分 ■ ローソンまで1200m 徒歩15分
	■ かましんまで5800m 徒歩73分 ■ 平野医院まで1300m 徒歩17分
	■ 清原地区市民センターまで3300m 徒歩42分 ■ 清原台郵便局まで3900m 徒歩49分
	■ 栃木銀行まで4200m 徒歩53分 ■ 清原南公園まで1900m 徒歩24分

備考 ※居住要件不要、開発許可申請要、無資産証明要。



担当 早坂 剛 ☎ 090-4091-3151 ✉ land_tech@ace.ocn.ne.jp



☎ 028-660-6444 📠 028-660-6466
 🌐 www.land-technical.net 🐦 @land8tech