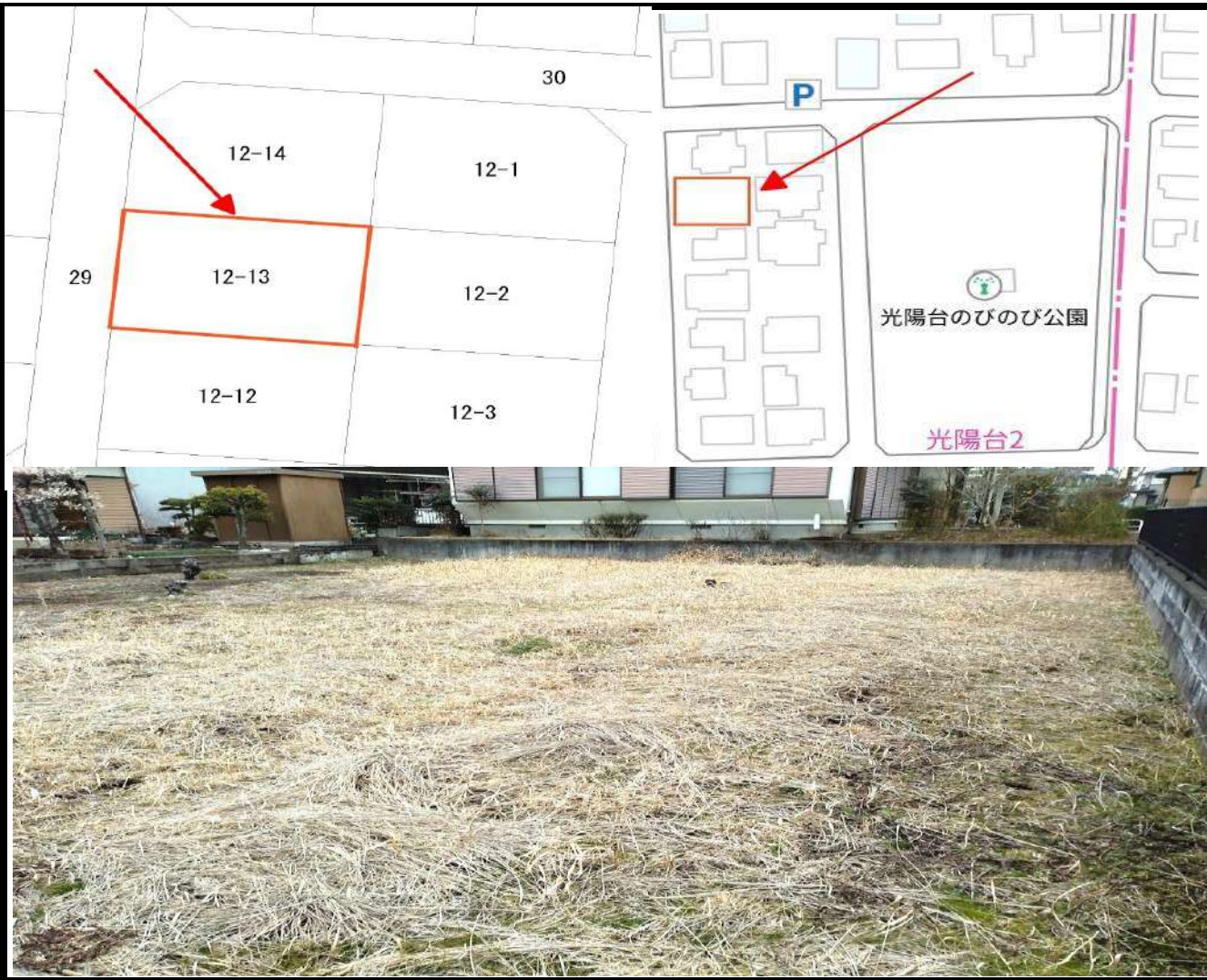


不動産物件情報

種別	現況	引渡日	価格	坪単価	23万円	最寄駅	取引態様
土地	更地	即時		1,855万円	m単価	7万円	宝積寺駅

所在地	塩谷郡高根沢町光陽台二丁目12番13 《住居表示》		
交通	JR宇都宮線『宝積寺』駅まで1800m 車で6分 JR烏山線『宝積寺』駅まで1800m 車で6分		
土地情報	土地面積	【公簿】	266.49㎡ 80.61坪
	私道負担	無	
	接道	西側公道 幅6m/接面約13m	
	土地権利	所有権	—
	都市計画	市街化区域	用途地域 1種中高
	地目	宅地	引渡方法 現況渡し
	セットバック	不要	—
	地勢	平坦	最適用途 住居用地
	建蔽率/容積率	60% / 200%	国土法
	建築条件	無	
法令上の制限	—		
	その他制限事項	法22条 高根沢町景観条例	
設備	上水道	公営水道	下水道 本下水
	ガス	個別LPG	—
特徴	閑静な住宅地/区画整理地内		
周辺環境	学区	阿久津中学校まで徒歩32分 / 西小学校まで徒歩4分	
	■	たから保育園まで160m 徒歩2分	■ 高根沢町役場まで1300m 車4分
	■	高根沢中央病院まで550m 車2分	■ 高根沢郵便局まで550m 車2分
	■	とりせん高根沢店 まで600m 車2分	■ オオタニ高根沢店 まで750m 車3分
■	ファミリーマート まで210m 車1分	■ 光陽台のびのび公園まで150m 徒歩2分	
備考	—		



担当 清本 ☎ 080-3755-6444 ✉ land_tech@ace.ocn.ne.jp


株式会社ランテック
 栃木県知事 (8) 第3539号
 ☎ 028-660-6444
☎ 028-660-6466
🌐 www.land-technical.net
🐦 @land7tech