

不動産物件情報

種別	現況	引渡日	価格	坪単価	50万円	最寄駅	取引態様
土地	更地	相談		3,780万円	m ² 単価	15.1万円	自治医大駅

所在地 下野市緑4丁目9番16
《住居表示》

交通 JR宇都宮線『自治医大』駅まで1400m 徒歩18分

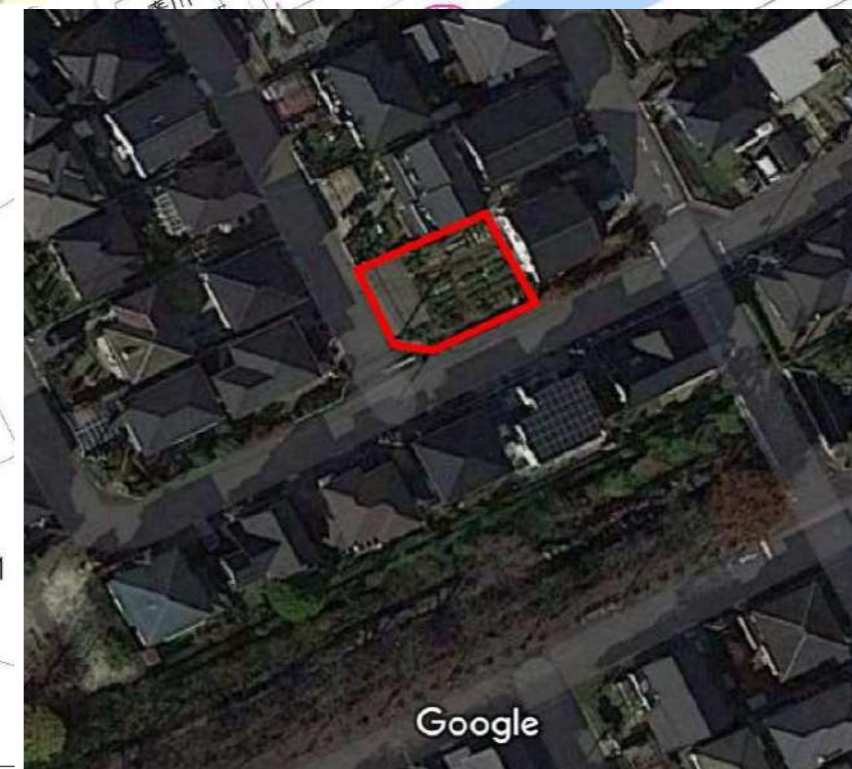
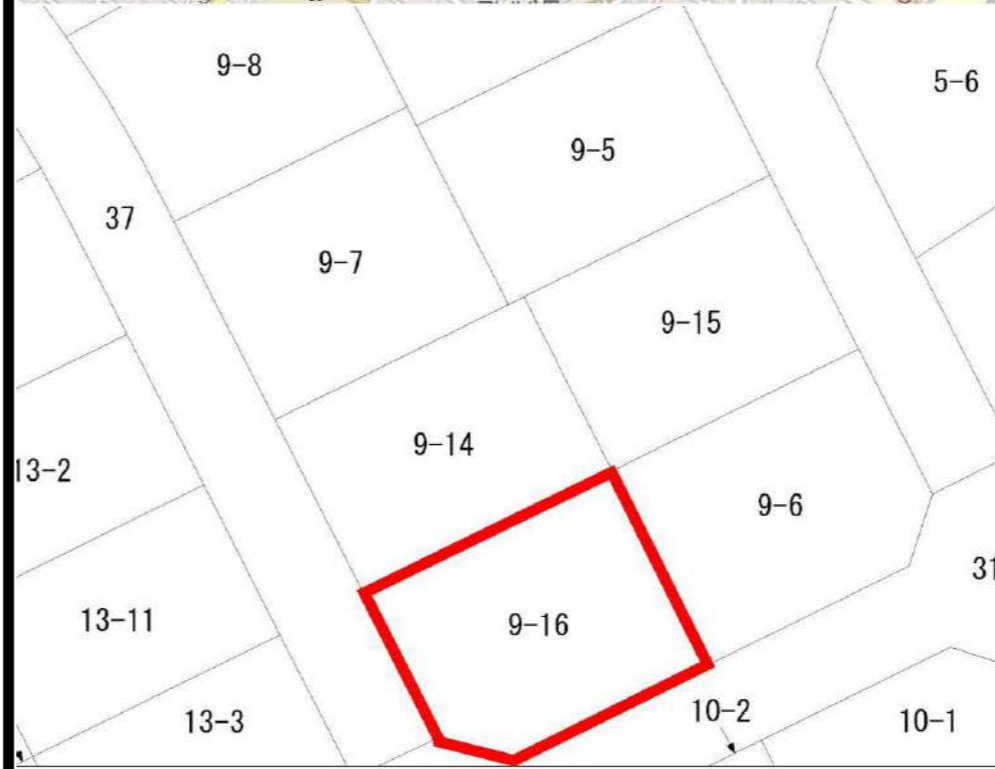
土地面積	【公簿】	250m ²	75.62坪
私道負担	無		
接道	西側公道 幅6m/接面10.72m 南側公道 幅6m/接面14.47m		
土地権利	所有権	—	
都市計画	市街化区域	用途地域	1種低層
地目	宅地	引渡方法	更地渡し
セットバック	不要	—	
地勢	平坦	最適用途	住居用地
建蔽率/容積率	60% / 200%	国土法	
建築条件	無		
法令上の制限	—		
その他制限事項	—		

設備	上水道	公営水道	下水道	本下水
	ガス	個別LPG	—	—
	—	—	—	—

特徴 閑静な住宅地/整形地/開発分譲地内/駅まで平坦/周辺交通量少なめ

周辺環境	学区	南河内第二中学校まで徒歩5分 / 緑小学校まで徒歩6分
	■ 自治医大駅まで1400m 徒歩18分	■ 自治医大病院まで1500m 徒歩19分
	■ たいらや自治医大店まで650m 徒歩9分	■ かましん自治医大店まで1200m 徒歩15分
	■ ファミリーマート下野祇園店まで300m 徒歩4分	■ 自治医大駅前郵便局まで1300m 徒歩17分

備考 南西角地。建築条件はありません。



担当 村上 敦夫 ☎ 090-3341-3436 ✉ land_tech@ace.ocn.ne.jp

 株式会社ランドテック
栃木県知事 (8) 第3539号

☎ 028-660-6444

☎ 028-660-6466

🌐 www.land-technical.net

🐦 @land8tech