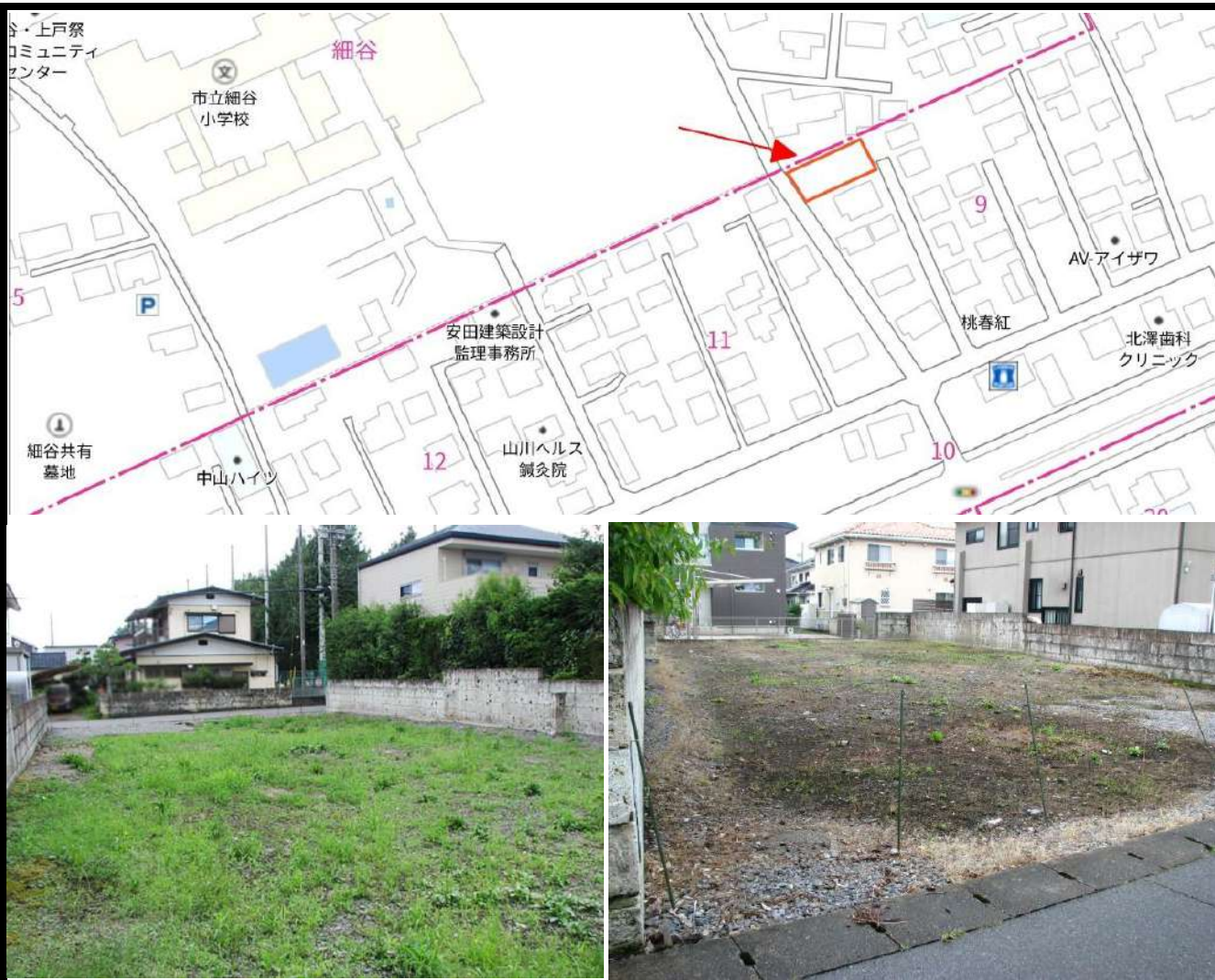


不動産物件情報

種別	現況	引渡日	価格	坪単価	22万円	最寄駅	取引態様
土地	更地	即時		2,380万円	m ² 単価	6.7万円	宇都宮駅

所在地	宇都宮市若草五丁目2659番14 《住居表示》		
交通	JR宇都宮線『宇都宮駅』まで車で21分 関東自動車『細谷車庫』まで400m 徒歩5分		
土地情報	土地面積	【公簿】	357.02㎡ 107.99坪
	私道負担	無	
	接道	西側公道 幅4.5m/接面約12.5m	
	土地権利	所有権	—
	都市計画	市街化区域	用途地域 1種住居
	地目	宅地	引渡方法 現況渡し
	セットバック	不要	—
	地勢	平坦	最適用途 住居用地
	建蔽率/容積率	60% / 200%	国土法
	建築条件	無	
法令上の制限	—		
	その他制限事項		
設備・特徴	上水道	公営水道	下水道 本下水
	ガス	個別LPG	—
周辺環境	閑静な住宅地		
備考	学区	陽西中学校まで徒歩28分 / 細谷小学校まで徒歩4分	
	■	しらゆり幼稚園まで650m 徒歩9分	■ 大柿歯科医院 まで400m 徒歩5分
	■	桜井消化器科内科まで700m 徒歩9分	■ 細谷ヨークベニマルまで650m 徒歩9分
	■	とりせん細谷店まで750m 徒歩10分	■ 細谷町郵便局 まで550m 徒歩7分
	■	ローソン若草五丁目店まで110m 徒歩2分	■ 栃木銀行若草支店まで400m 徒歩5分
備考	水道加入金及び受益者負担金納付済み。		



担当 清本 ☎ 080-3755-6444 ✉ land_tech@ace.ocn.ne.jp


株式会社ランドテック
 栃木県知事 (8) 第3539号
 ☎ 028-660-6444 📠 028-660-6466
🌐 www.land-technical.net 🐦 @land8tech